



ТЕРРИТОРИАЛЬНЫЙ ОРГАН
ФЕДЕРАЛЬНОЙ СЛУЖБЫ
ГОСУДАРСТВЕННОЙ СТАТИСТИКИ
ПО ВОЛГОГРАДСКОЙ ОБЛАСТИ

Неполная занятость и движение работников организации в Волгоградской области



IV квартал 2022 года



ТЕРРИТОРИАЛЬНЫЙ ОРГАН
ФЕДЕРАЛЬНОЙ СЛУЖБЫ
ГОСУДАРСТВЕННОЙ СТАТИСТИКИ
ПО ВОЛГОГРАДСКОЙ ОБЛАСТИ

Неполная занятость и движение работников организации

в Волгоградской области

IV квартал 2022 года

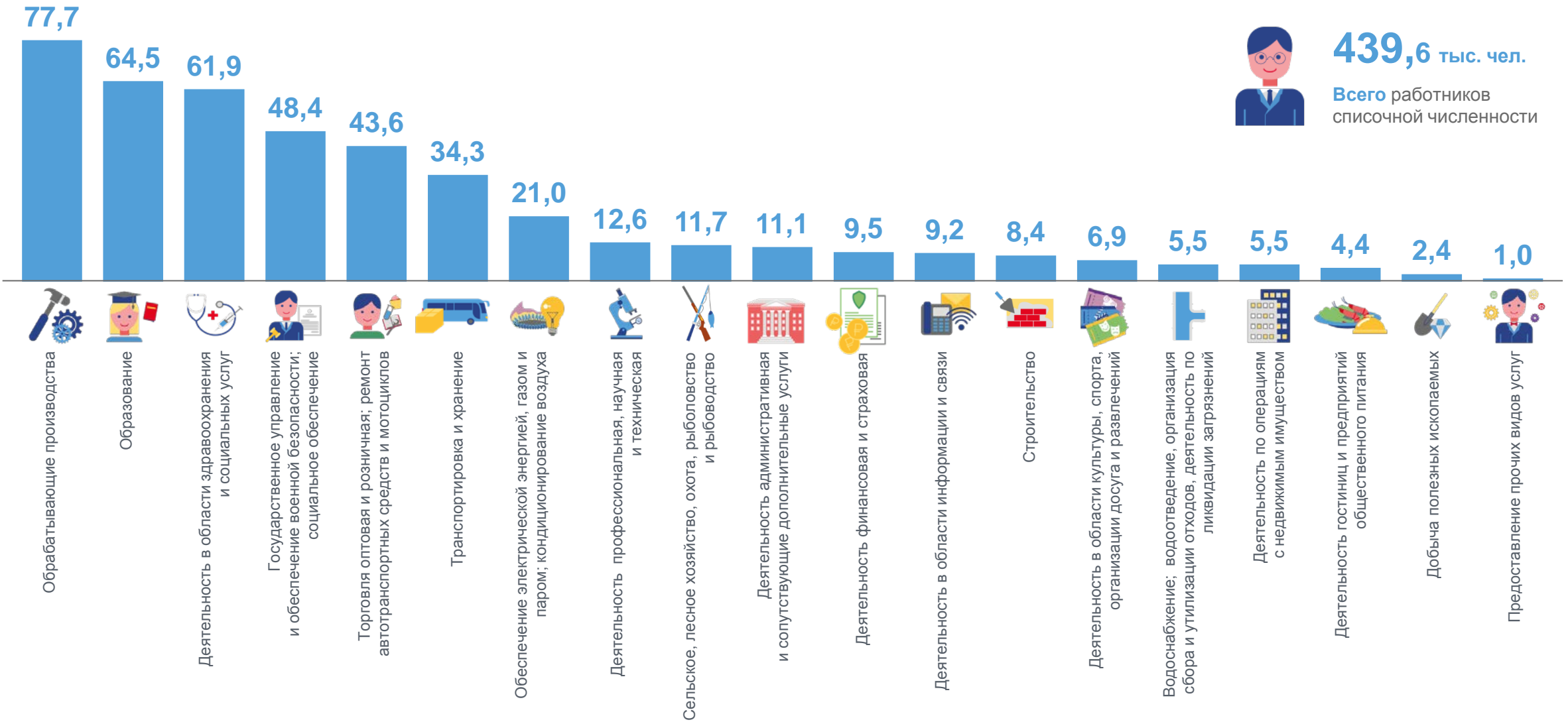
- 01 Списочная численность работников организаций
- 02 Прием и выбытие работников организаций
- 03 Вакантные рабочие места в организациях
- 04 Неполная занятость работников организации





ЧИСЛЕННОСТЬ РАБОТНИКОВ СПИСОЧНОГО СОСТАВА В РАЗРЕЗЕ ВИДОВ ЭКОНОМИЧЕСКОЙ ДЕЯТЕЛЬНОСТИ

на конец IV квартала, тысяч человек





ПРИЕМ И ВЫБЫТИЕ РАБОТНИКОВ ОРГАНИЗАЦИЙ

IV квартал 2022 года



36,0
тыс. чел.

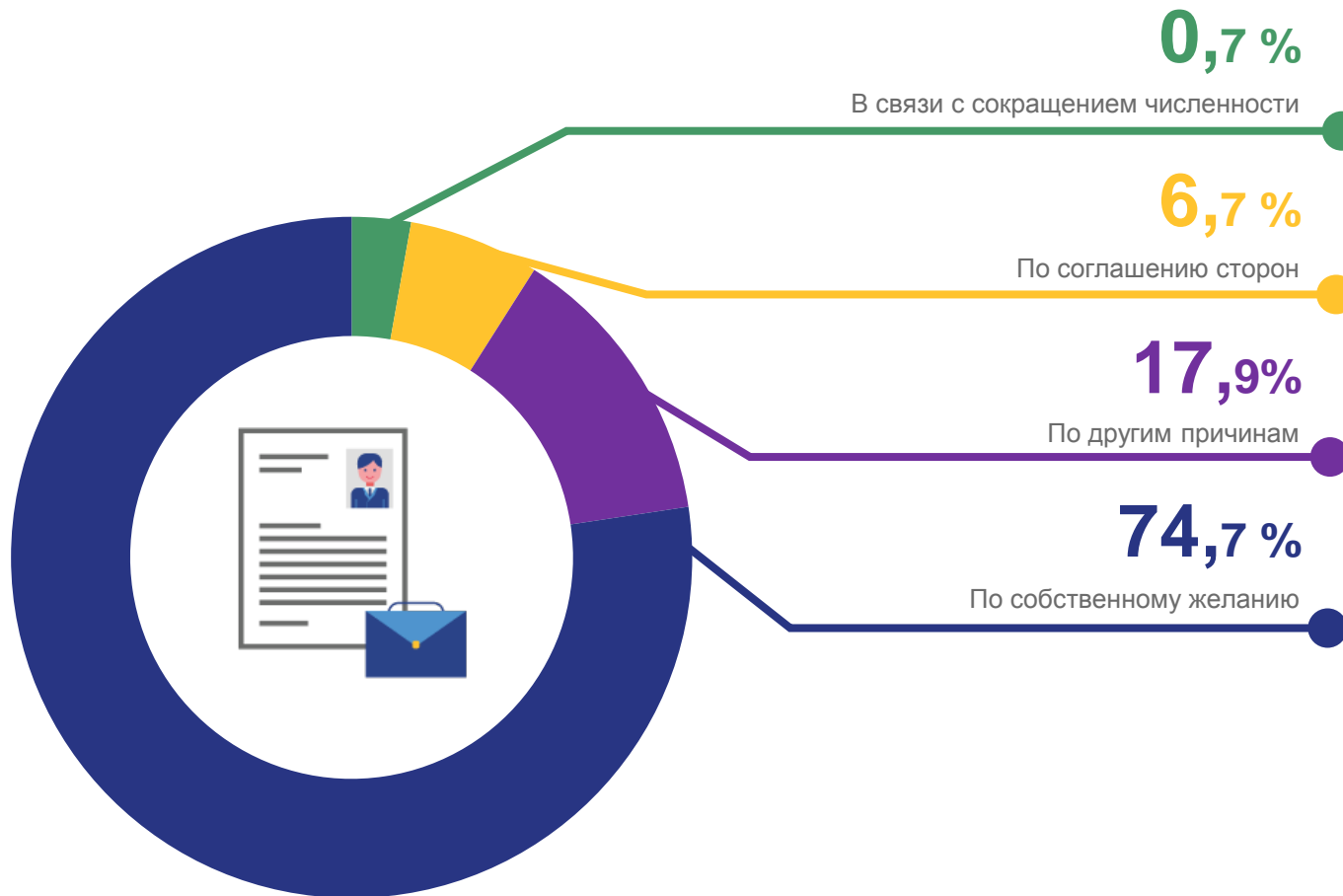
Принято списочной
численности работников



37,0
тыс. чел.

Выбыло списочной
численности работников

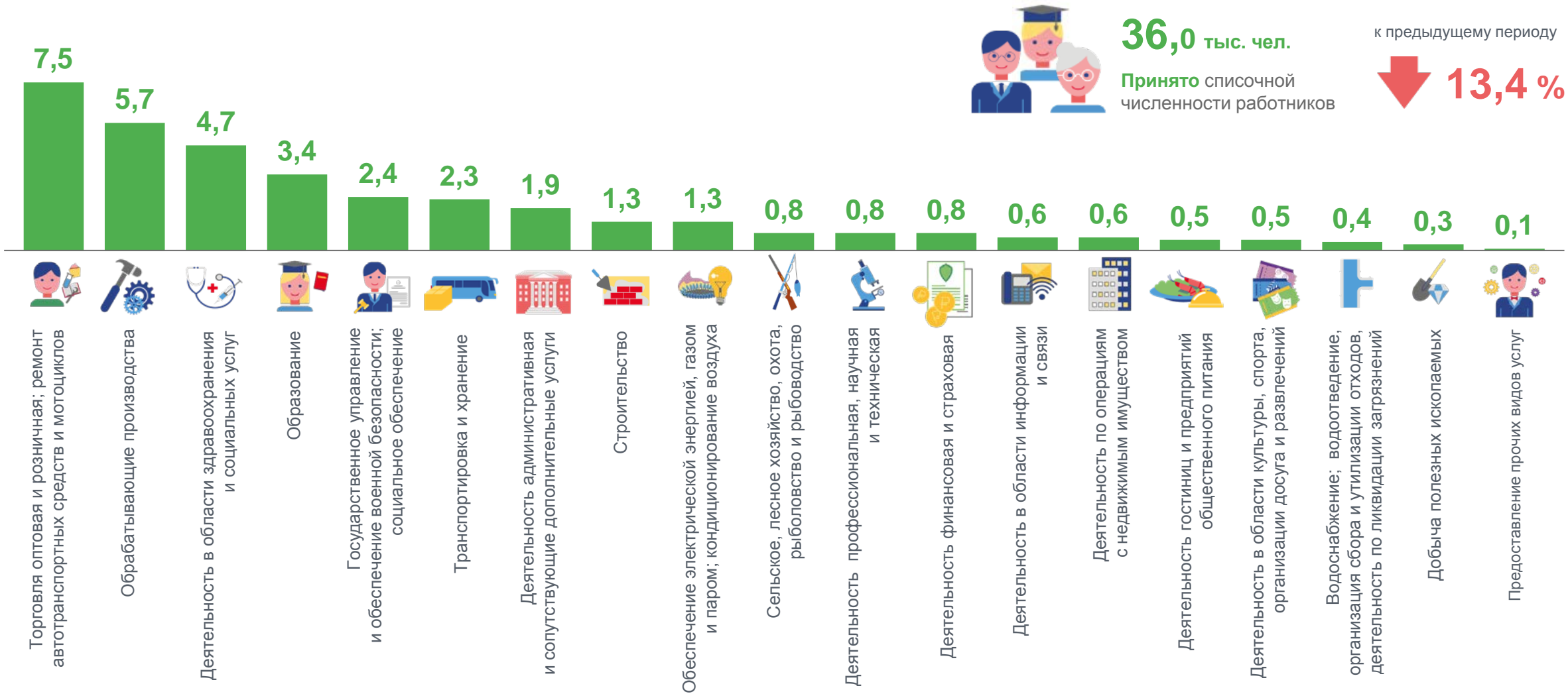
Причины выбытия работников





ЧИСЛЕННОСТЬ ПРИНЯТЫХ РАБОТНИКОВ СПИСОЧНОГО СОСТАВА ПО ВИДАМ ЭКОНОМИЧЕСКОЙ ДЕЯТЕЛЬНОСТИ

ТЫСЯЧ ЧЕЛОВЕК





ЧИСЛЕННОСТЬ ПРИНЯТЫХ РАБОТНИКОВ НА ДОПОЛНИТЕЛЬНО ВВЕДЕННЫЕ (СОЗДАННЫЕ) РАБОЧИЕ МЕСТА

человек



1878
человек

Принято работников на
дополнительно введенные места

к предыдущему периоду

↓ 7,9 %

к списочной численности

0,4 %

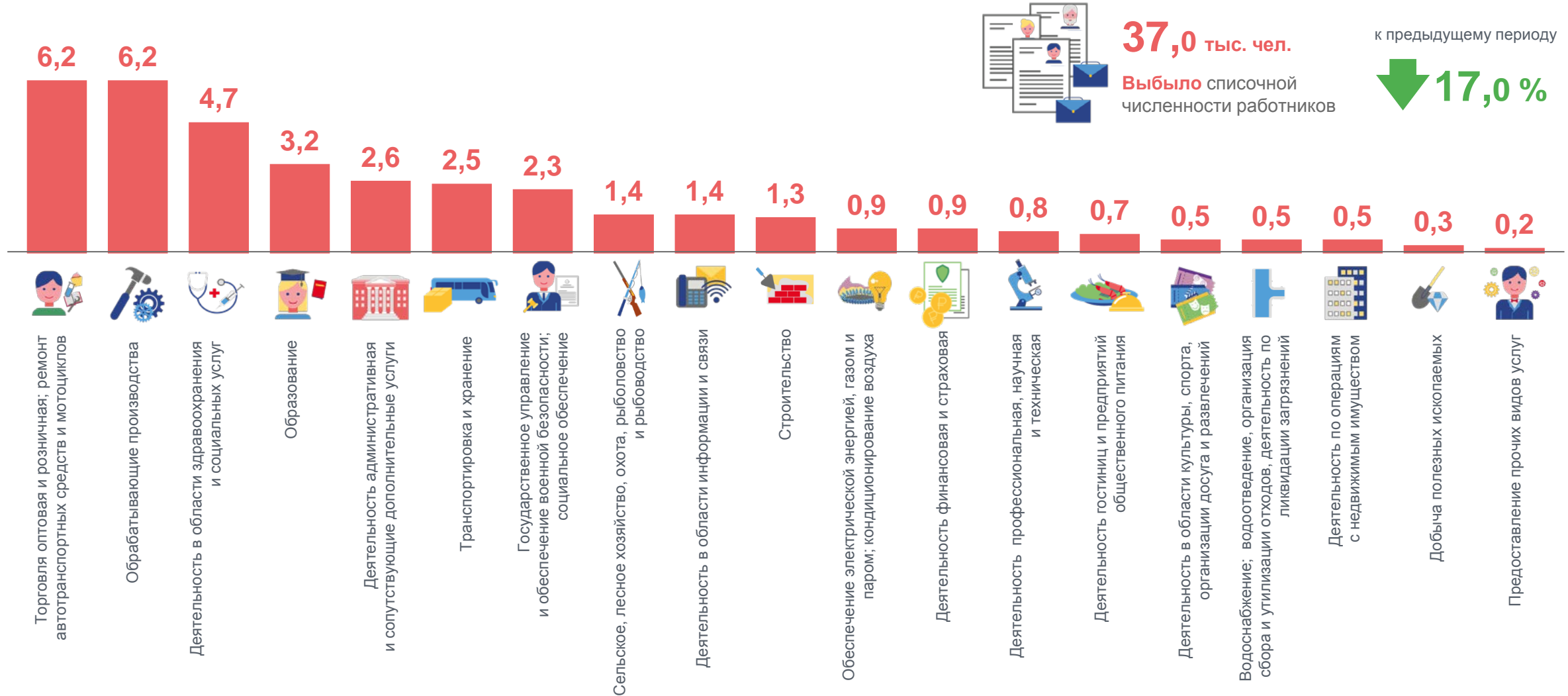
Наибольшая численность работников, принятых на дополнительно введенные (созданные) рабочие места по видам экономической деятельности





ЧИСЛЕННОСТЬ ВЫБЫВШИХ РАБОТНИКОВ СПИСОЧНОГО СОСТАВА ПО ВИДАМ ЭКОНОМИЧЕСКОЙ ДЕЯТЕЛЬНОСТИ

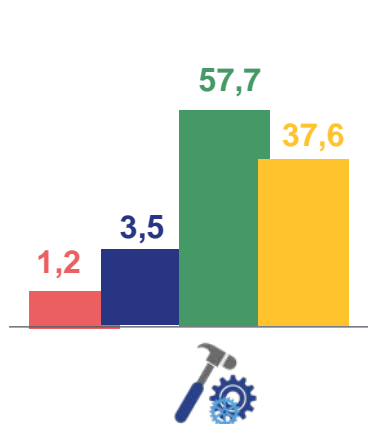
ТЫСЯЧ ЧЕЛОВЕК



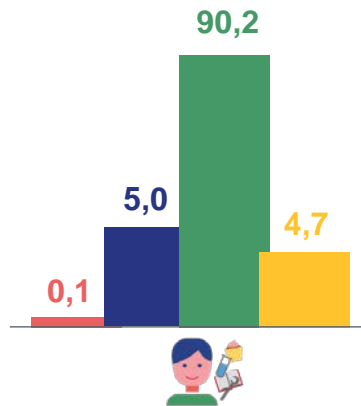


СТРУКТУРА ВЫБЫВШИХ РАБОТНИКОВ ПО ПРИЧИНАМ ВЫБЫТИЯ ОТДЕЛЬНЫХ ВИДОВ ЭКОНОМИЧЕСКОЙ ДЕЯТЕЛЬНОСТИ

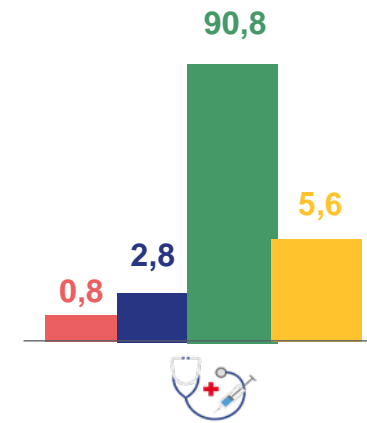
в процентах



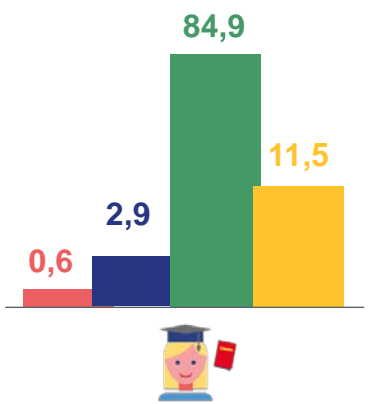
Обрабатывающие производства



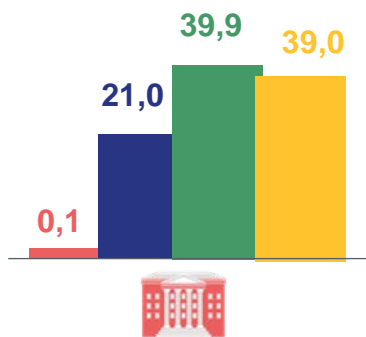
Торговля оптовая и розничная; ремонт автотранспортных средств и мотоциклов



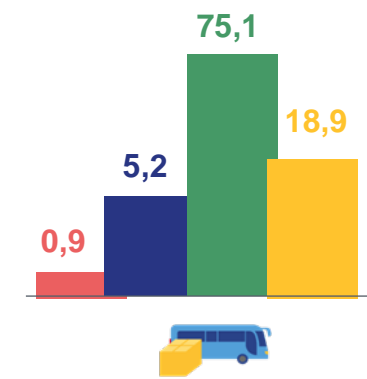
Деятельность в области здравоохранения и социальных услуг



Образование



Деятельность административная и сопутствующие дополнительные услуги



Транспортировка и хранение





РАСПРЕДЕЛЕНИЕ ВАКАНТНЫХ РАБОЧИХ МЕСТ ПО ВИДАМ ЭКОНОМИЧЕСКОЙ ДЕЯТЕЛЬНОСТИ

на конец IV квартала 2022 года, в процентах

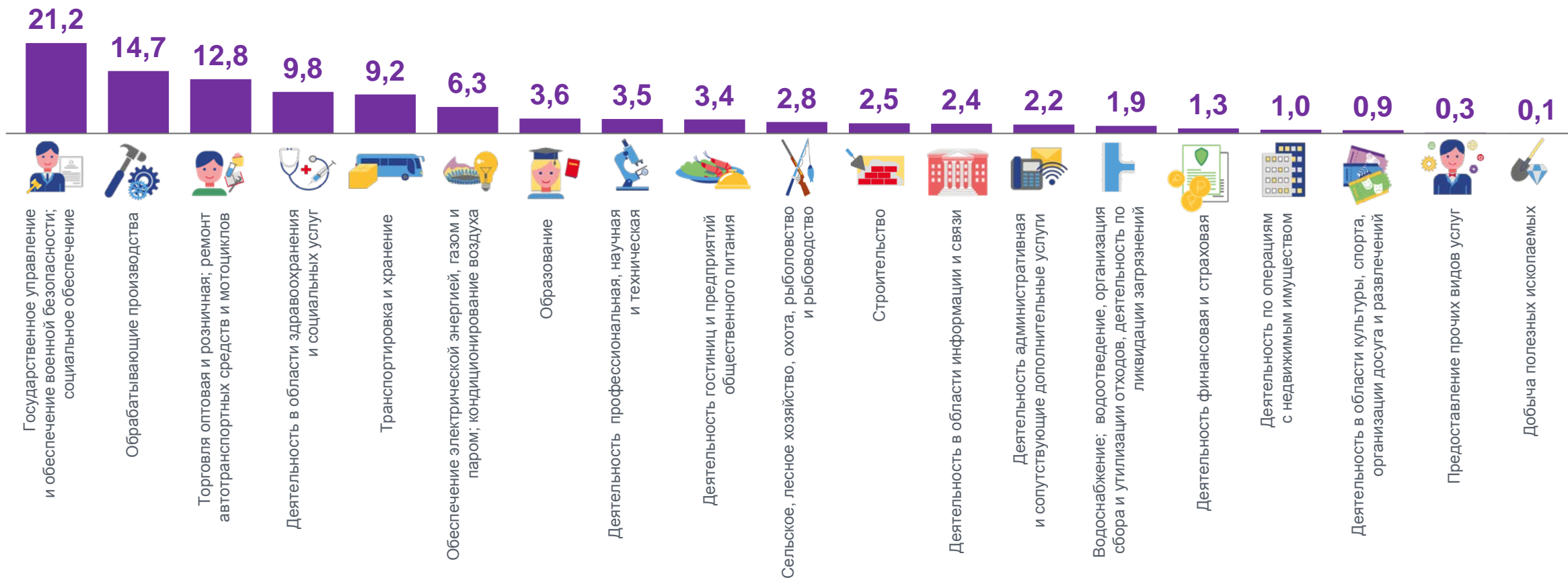


21,8 тыс. чел.

Требуется работников
списочного состава

к предыдущему периоду

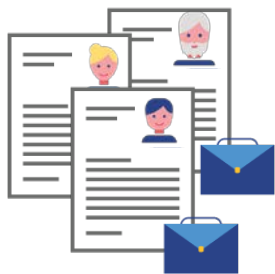
0,8%





ЧИСЛЕННОСТЬ РАБОТНИКОВ СПИСОЧНОГО СОСТАВА, НАМЕЧЕННЫХ К ВЫСВОБОЖДЕНИЮ В СЛЕДУЮЩЕМ КВАРТАЛЕ

человек



227
человек

Намечено к высвобождению

к предыдущему периоду

↓ 10,3 %

списочной численности

0,1 %

Наибольшая численность работников, намеченных к высвобождению по видам экономической деятельности





НЕПОЛНАЯ ЗАНЯТОСТЬ РАБОТНИКОВ ОРГАНИЗАЦИЙ

в процентах к списочной численности работников

Работали неполное рабочее время
по инициативе работодателя



0,1 %



3,7 %

к III кварталу 2022

Работали неполное рабочее время по соглашению
между работником и работодателем



2,6 %



5,0 %

к III кварталу 2022

Находились **в простое** по вине работодателя и по
причинам, не зависящим от работодателя и работника



0,3 %



56,0%

к III кварталу 2022

Имели **отпуска без сохранения заработной платы**
по письменному заявлению работника



8,6 %



8,2 %

к III кварталу 2022

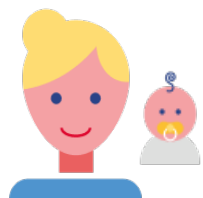




ЧИСЛЕННОСТЬ ЖЕНЩИН СПИСОЧНОГО СОСТАВА, НАХОДЯЩИХСЯ В ОТПУСКЕ ПО УХОДУ ЗА РЕБЕНКОМ

ТЫСЯЧ ЧЕЛОВЕК

Наибольшая численность женщин списочного состава, находящихся в отпуске по уходу за ребенком по видам экономической деятельности

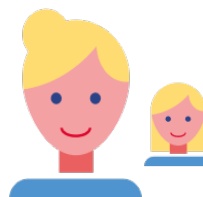


8,1
тыс. чел.

к предыдущему периоду

↓ 0,8 %

До достижения 1,5 лет



6,8
тыс. чел.

к предыдущему периоду

↓ 0,4 %

В возрасте от 1,5 лет до 3 лет

